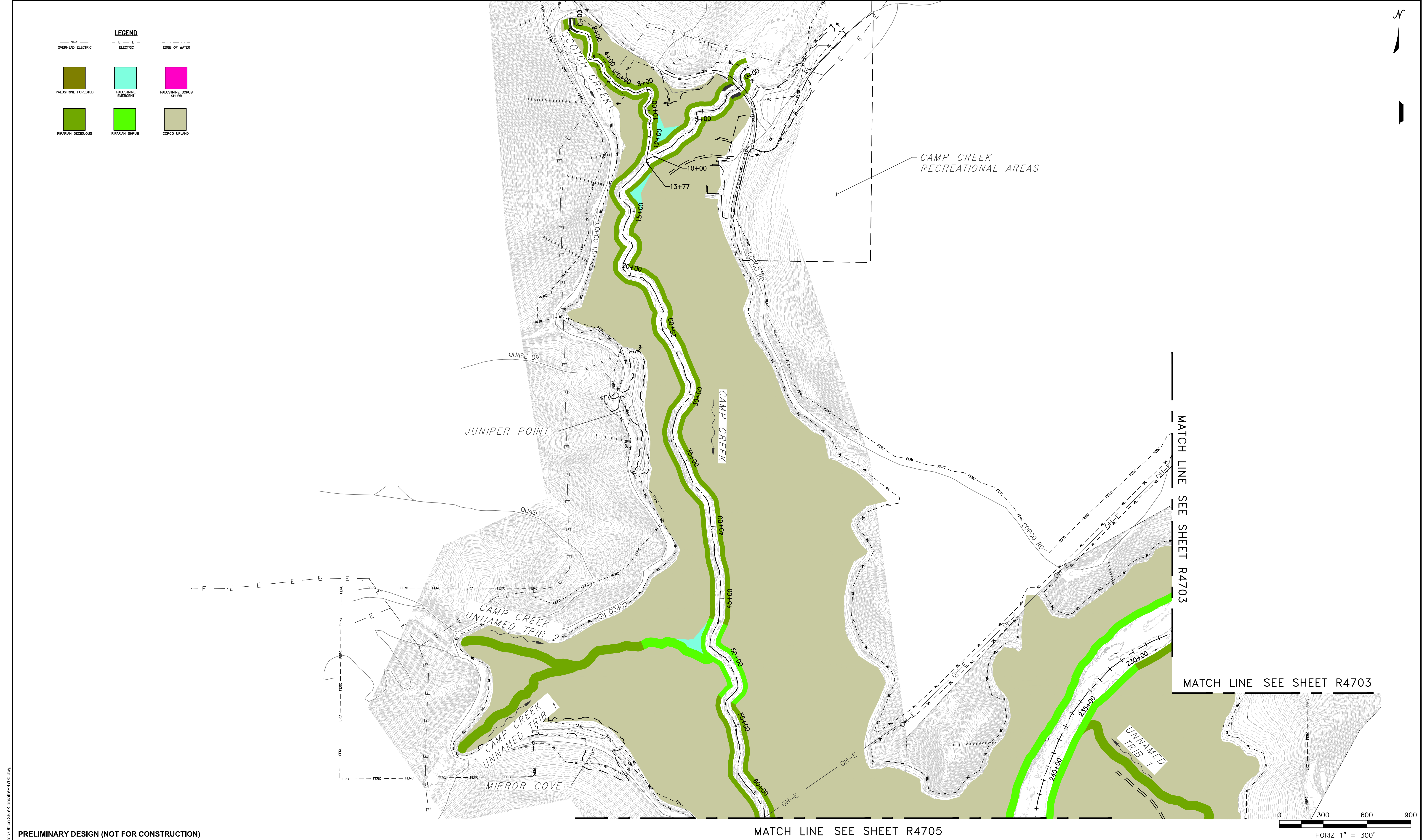


</

es:\projects\2020\Klamath River\Drawings\Office\365\Klamath\R4703.dwg
2020.07.02 1:14pm
JFS



PRELIMINARY DESIGN (NOT FOR CONSTRUCTION)

B	ISSUED - 60% RESTORATION DESIGN SUBMITTAL	SMS	JFS	MFA 02/07/20
A	ISSUED - 30% RESTORATION DESIGN SUBMITTAL	SMS	JFS	MFA 10/11/19
REV	DESCRIPTION	BY	CHK	APP DATE



IF THIS BAR DOES
NOT MEASURE 1"
THEN DRAWING IS
NOT TO SCALE

PREPARED BY



DESIGNED

JM

DRAWN

SMS

REVIEWED

JFS

IN CHARGE

SDP

APPROVED

MFA

PREPARED FOR



PROJECT

KLAMATH RIVER RENEWAL PROJECT

DATE

IRON GATE DAM-PLANTING PLAN 3

SHEET TITLE

PROJ #

VA103-640/1

DATE

2020.07.02

DWG

R4704

Stantec - Jun 15, 2022 - 1:15pm
C:\Users\jstevens\OneDrive\Stantec\Projects\Klamath\Klamath\Office\365\Klamath\R4700.dwg

OH-E

OVERHEAD ELECTRIC

E-E

ELECTRIC

EDGE OF WATER

PALLISTRINE FORESTED

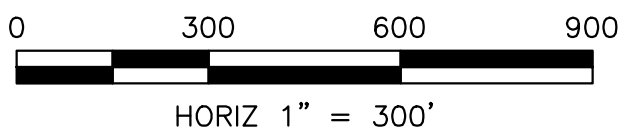
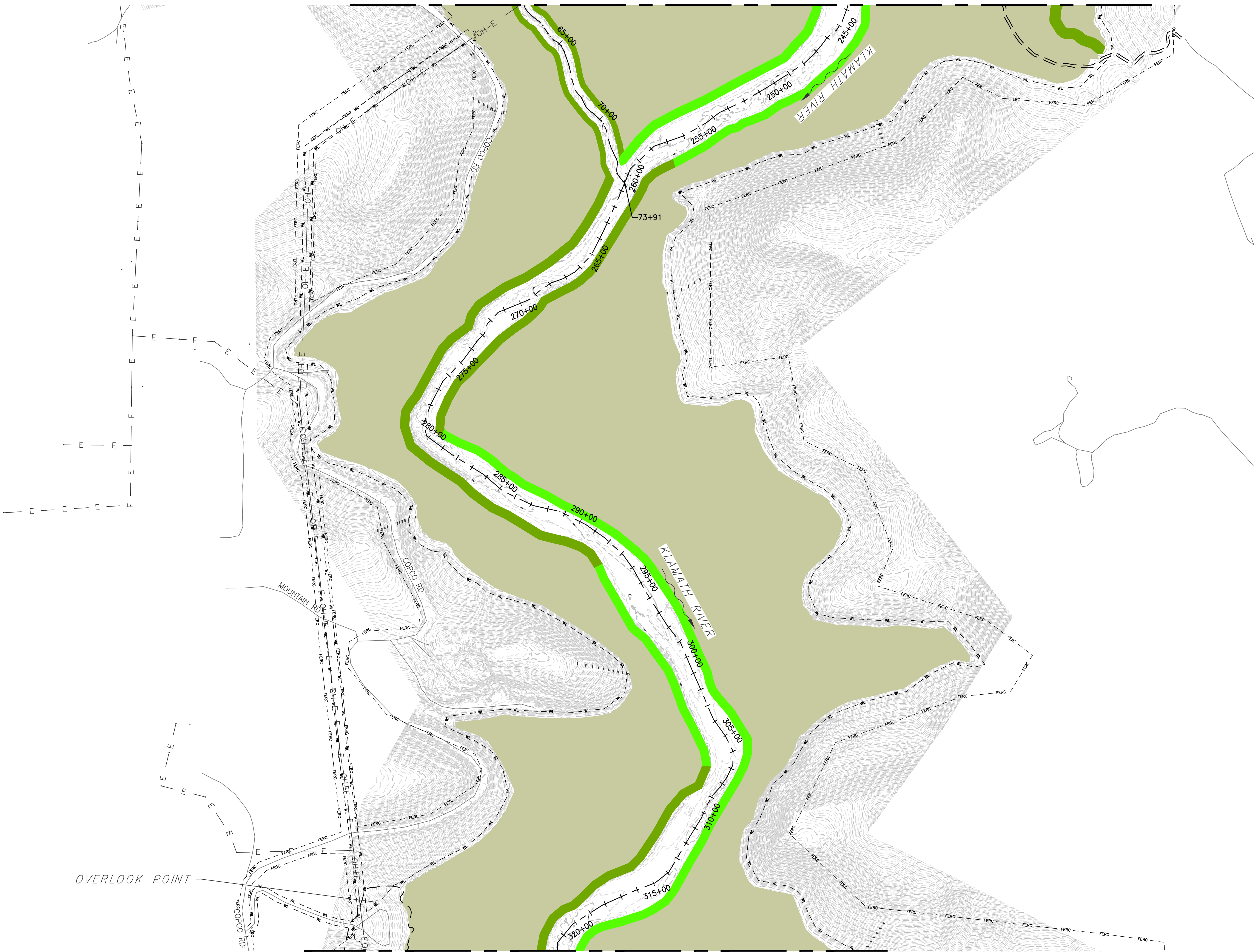
PALLISTRINE EMERGENT

PALLISTRINE SCRUB SHRUB

RIPARIAN DECIDUOUS

RIPARIAN SHRUB

COPCO UPLAND



PRELIMINARY DESIGN (NOT FOR CONSTRUCTION)

B	ISSUED - 60% RESTORATION DESIGN SUBMITTAL	SMS	JFS	MFA 02/07/20
A	ISSUED - 30% RESTORATION DESIGN SUBMITTAL	SMS	JFS	MFA 10/11/19
REV	DESCRIPTION	BY	CHK	APP DATE



IF THIS BAR DOES NOT MEASURE 1" THEN DRAWING IS NOT TO SCALE

PREPARED BY



DESIGNED

JM

DRAWN

SMS

REVIEWED

JFS

IN CHARGE

SDP

APPROVED

MFA

PREPARED FOR



PROJECT

KLAMATH RIVER RENEWAL PROJECT

SHEET TITLE

IRON GATE DAM-PLANTING PLAN 4

PROJ #

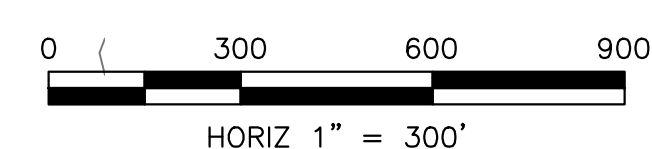
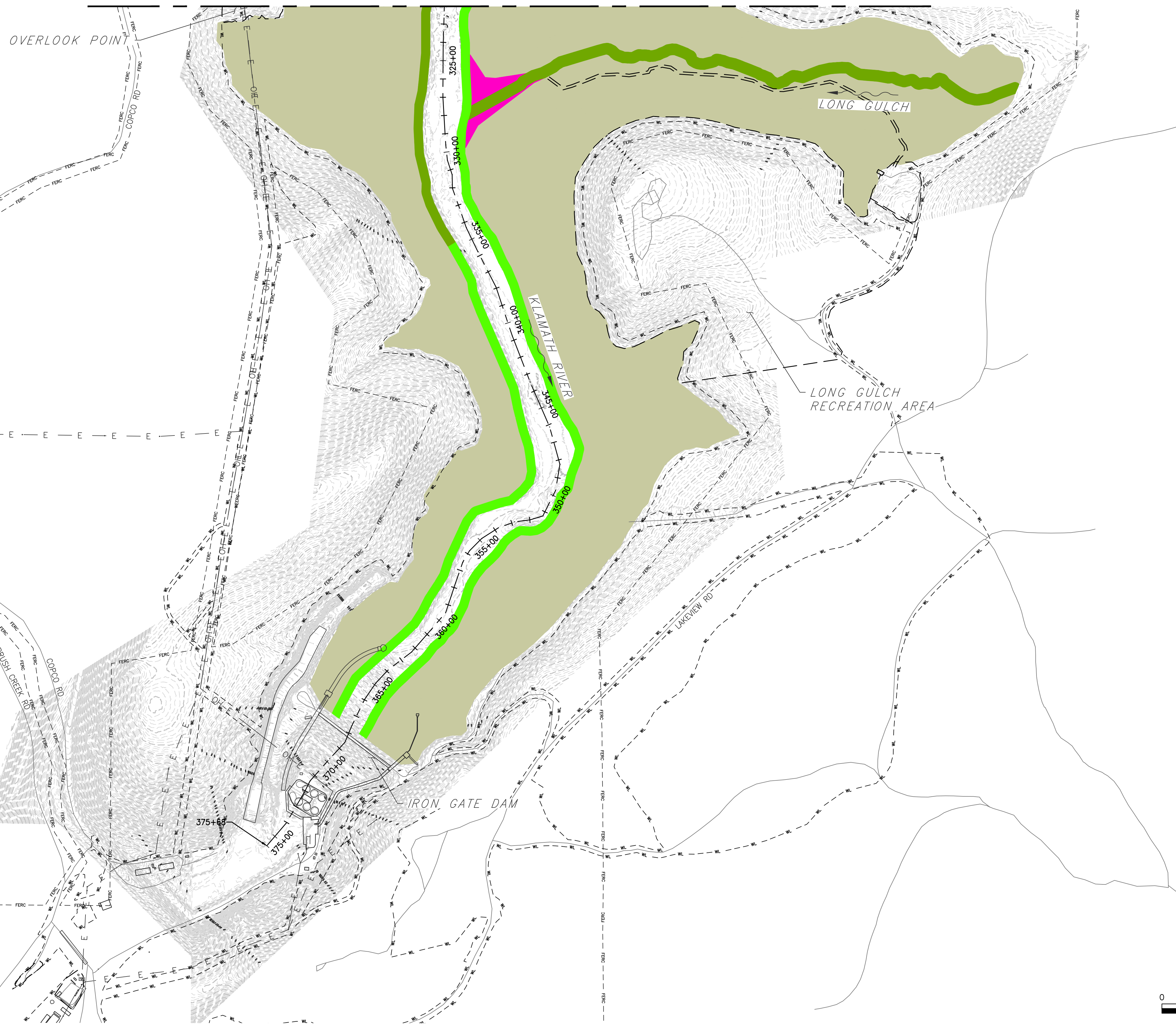
VA103-640/1

DATE

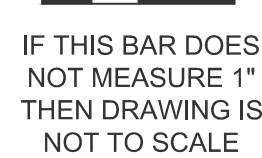
2020.07.02

DWG

R4705

$$\mathcal{N}$$


B	ISSUED - 60% RESTORATION DESIGN SUBMITTAL	SMS	JFS	MFA	02/07/20
A	ISSUED - 30% RESTORATION DESIGN SUBMITTAL	SMS	JFS	MFA	10/11/19
REV	DESCRIPTION	BY	CHK	APP	DATE



	JM
DRAWN	SMS
REVIEWED	JFS
IN CHARGE	SDP
APPROVED	MFA



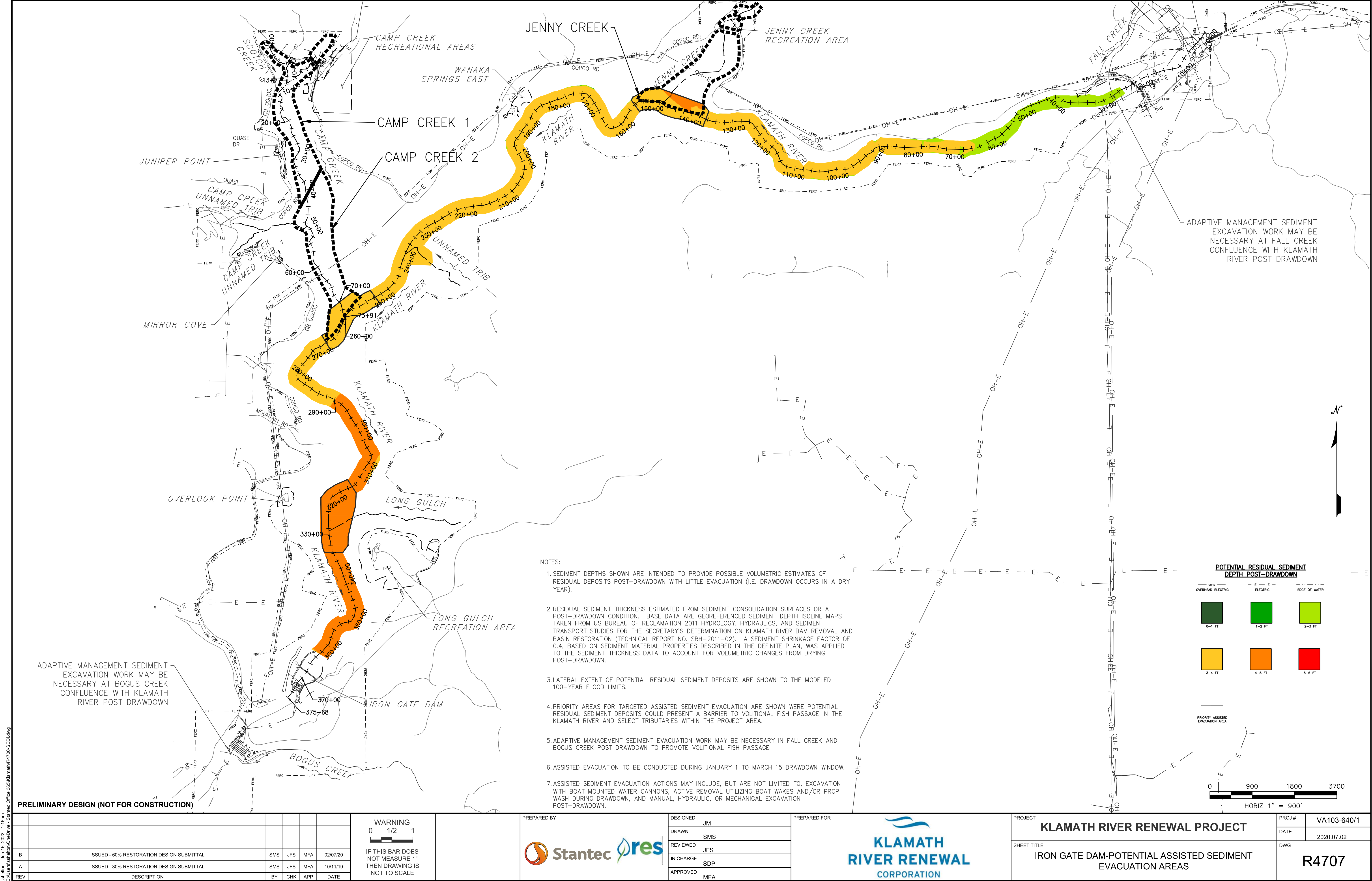
**KLAMATH
RIVER RENEWAL
CORPORATION**

IRON GATE DAM-PLANTING PLAN 5

2020.07.02

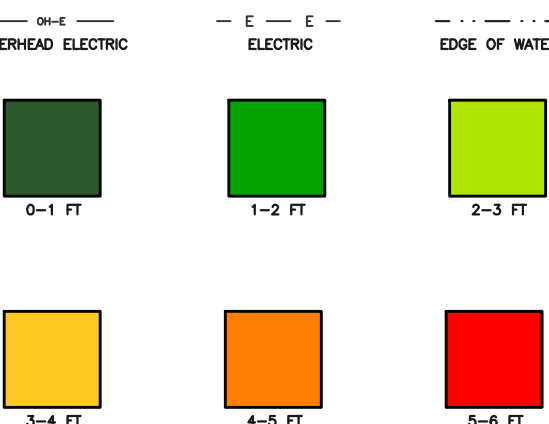
R4706

shelton Jun 16, 2022 - 1:15pm
C:\Users\shelton\OneDrive - Stantec Office 365\Klamath\R4700.dwg

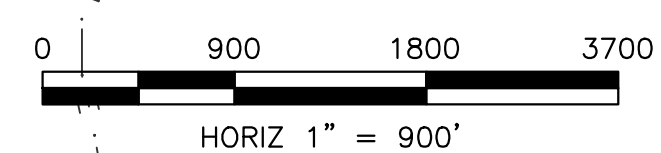


- NOTES:
1. SEDIMENT DEPTHS SHOWN ARE INTENDED TO PROVIDE POSSIBLE VOLUMETRIC ESTIMATES OF RESIDUAL DEPOSITS POST-DRAWDOWN WITH LITTLE EVACUATION (I.E. DRAWDOWN OCCURS IN A DRY YEAR).
 2. RESIDUAL SEDIMENT THICKNESS ESTIMATED FROM SEDIMENT CONSOLIDATION SURFACES OR A POST-DRAWDOWN CONDITION. BASE DATA ARE GEOREFERENCED SEDIMENT DEPTH ISOLINE MAPS TAKEN FROM US BUREAU OF RECLAMATION 2011 HYDROLOGY, HYDRAULICS, AND SEDIMENT TRANSPORT STUDIES FOR THE SECRETARY'S DETERMINATION ON KLAMATH RIVER DAM REMOVAL AND BASIN RESTORATION (TECHNICAL REPORT NO. SRH-2011-02). A SEDIMENT SHRINKAGE FACTOR OF 0.4, BASED ON SEDIMENT MATERIAL PROPERTIES DESCRIBED IN THE DEFINITE PLAN, WAS APPLIED TO THE SEDIMENT THICKNESS DATA TO ACCOUNT FOR VOLUMETRIC CHANGES FROM DRYING POST-DRAWDOWN.
 3. LATERAL EXTENT OF POTENTIAL RESIDUAL SEDIMENT DEPOSITS ARE SHOWN TO THE MODELED 100-YEAR FLOOD LIMITS.
 4. PRIORITY AREAS FOR TARGETED ASSISTED SEDIMENT EVACUATION ARE SHOWN WHERE POTENTIAL RESIDUAL SEDIMENT DEPOSITS COULD PRESENT A BARRIER TO VOLITIONAL FISH PASSAGE IN THE KLAMATH RIVER AND SELECT TRIBUTARIES WITHIN THE PROJECT AREA.
 5. ADAPTIVE MANAGEMENT SEDIMENT EVACUATION WORK MAY BE NECESSARY IN FALL CREEK AND BOGUS CREEK POST DRAWDOWN TO PROMOTE VOLITIONAL FISH PASSAGE
 6. ASSISTED EVACUATION TO BE CONDUCTED DURING JANUARY 1 TO MARCH 15 DRAWDOWN WINDOW.
 7. ASSISTED SEDIMENT EVACUATION ACTIONS MAY INCLUDE, BUT ARE NOT LIMITED TO, EXCAVATION WITH BOAT MOUNTED WATER CANNONS, ACTIVE REMOVAL UTILIZING BOAT WAKES AND/OR PROP WASH DURING DRAWDOWN, AND MANUAL, HYDRAULIC, OR MECHANICAL EXCAVATION POST-DRAWDOWN.




POTENTIAL RESIDUAL SEDIMENT
DEPTH POST-DRAWDOWN

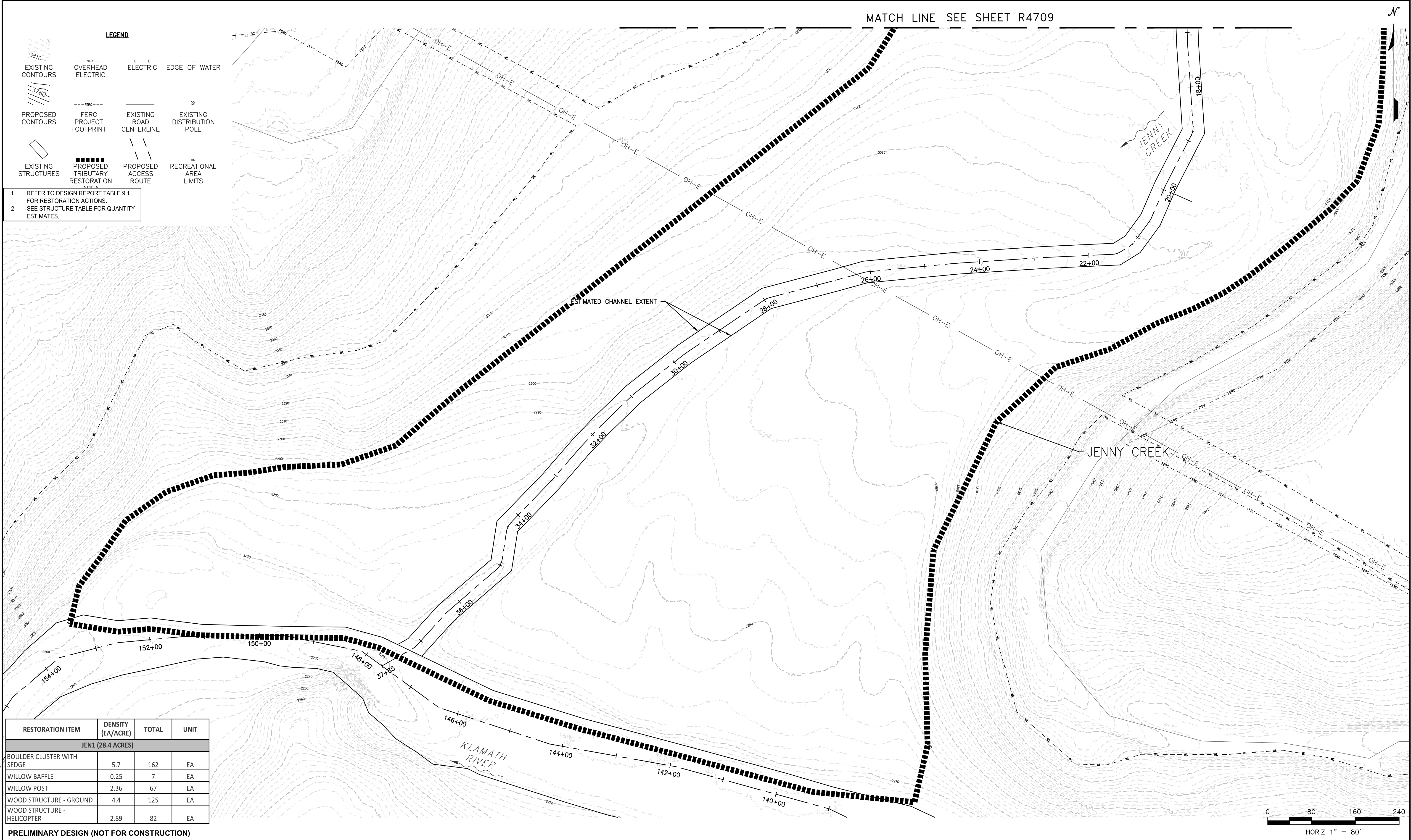


PRIORITY ASSISTED
EVACUATION AREA



PRELIMINARY DESIGN (NOT FOR CONSTRUCTION)

				WARNING		PREPARED BY		DESIGNED		PREPARED FOR		PROJECT		PROJ #	
				0 1/2 1				JM				KLAMATH RIVER RENEWAL PROJECT		VA103-640/1	
								SMS				SHEET TITLE		DATE	
				IF THIS BAR DOES NOT MEASURE 1" THEN DRAWING IS NOT TO SCALE				DRAWN				IRON GATE DAM-POTENTIAL ASSISTED SEDIMENT EVACUATION AREAS		2020.07.02	
								REVIEWED						DWG	
								JFS							
								SDP							
								APPROVED							
								MFA							



RESTORATION ITEM	DENSITY (EA/ACRE)	TOTAL	UNIT
JEN1 (28.4 ACRES)			
BOULDER CLUSTER WITH SEDGE	5.7	162	EA
WILLOW BAFFLE	0.25	7	EA
WILLOW POST	2.36	67	EA
WOOD STRUCTURE - GROUND	4.4	125	EA
WOOD STRUCTURE - HELICOPTER	2.89	82	EA

PRELIMINARY DESIGN (NOT FOR CONSTRUCTION)

B	ISSUED - 60% RESTORATION DESIGN SUBMITTAL	SMS	JFS	MFA	02/07/20
A	ISSUED - 30% RESTORATION DESIGN SUBMITTAL	SMS	JFS	MFA	10/11/19
REV	DESCRIPTION	BY	CHK	APP	DATE



IF THIS BAR DOES NOT MEASURE 1" THEN DRAWING IS NOT TO SCALE

PREPARED BY



DESIGNED

JM

DRAWN

SMS

REVIEWED

JFS

IN CHARGE

SDP

APPROVED

MFA

PREPARED FOR



PROJECT

KLAMATH RIVER RENEWAL PROJECT

SHEET TITLE

IRON GATE DAM-JENNY CREEK PLAN

PROJ #

VA103-640/1

DATE

2020.07.02

DWG

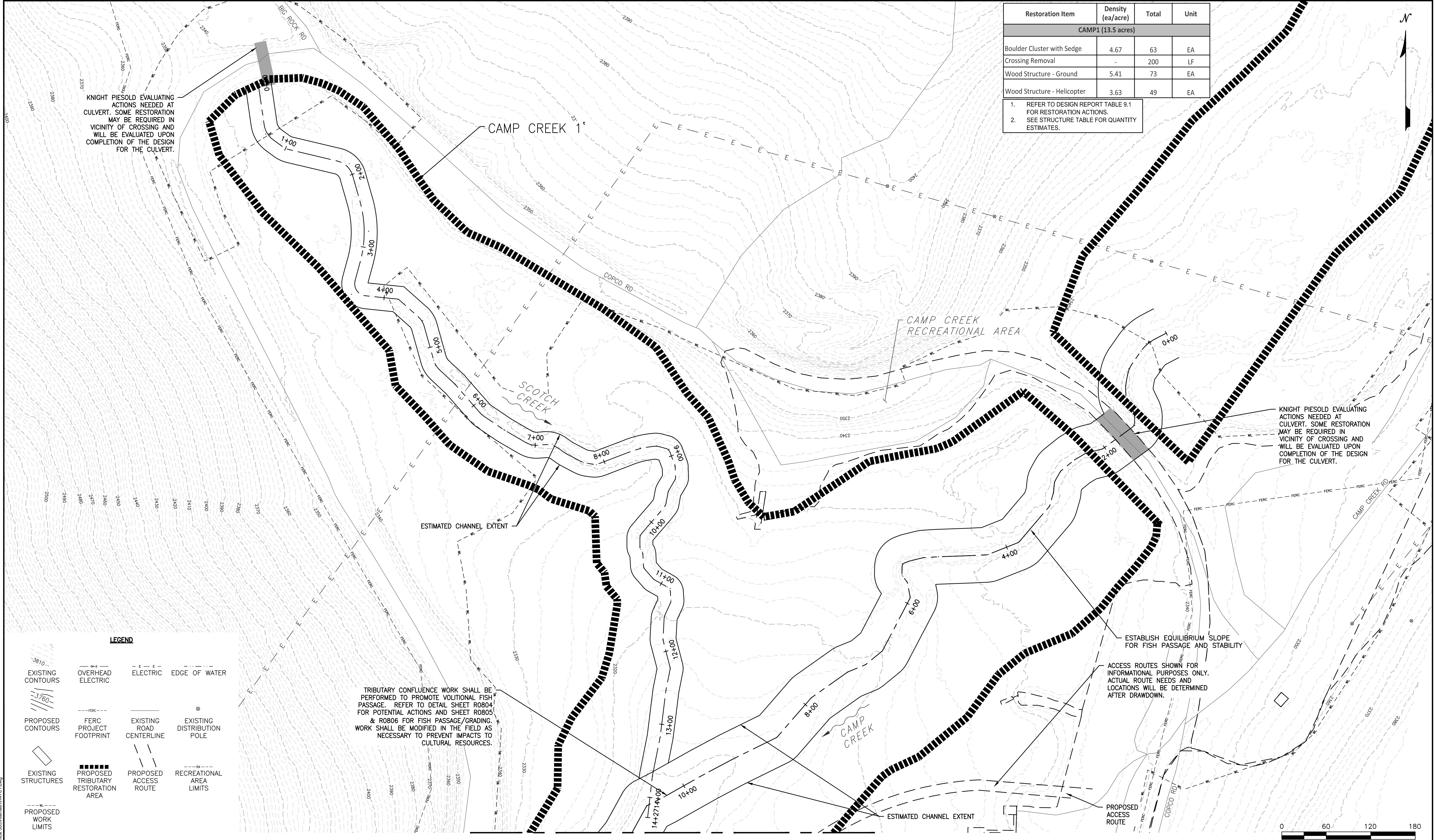
R4708



															<div>KLAMATH RIVER RENEWAL CORPORATION</div>									
B	ISSUED - 60% RESTORATION DESIGN SUBMITTAL				SMS	JFS	MFA	02/07/20																
A	ISSUED - 30% RESTORATION DESIGN SUBMITTAL				SMS	JFS	MFA	10/11/19																
REV	DESCRIPTION				BY	CHK	APP	DATE																

WARNING		DESIGNED		PREPARED BY	
0 1/2 1		JM		Stantec	
<div></div>		DRAWN		res	
		REVIEWED			
		IN CHARGE			
		APPROVED			

PROJECT		PROJ #	VA103-640/1
		DATE	2020.07.02
SHEET TITLE		DWG	R4709
IRON GATE DAM-JENNY CREEK PLAN			



Restoration Item	Density (ea/acre)	Total	Unit
CAMP1 (13.5 acres)			
Boulder Cluster with Sedge	4.67	63	EA
Crossing Removal	-	200	LF
Wood Structure - Ground	5.41	73	EA
Wood Structure - Helicopter	3.63	49	EA
1. REFER TO DESIGN REPORT TABLE 9.1 FOR RESTORATION ACTIONS. 2. SEE STRUCTURE TABLE FOR QUANTITY ESTIMATES.			

LEGEND

- EXISTING CONTOURS
- OVERHEAD ELECTRIC
- ELECTRIC
- EDGE OF WATER

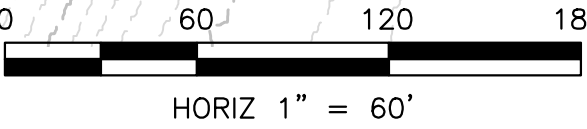
PROPOSED CONTOURSFERC PROJECT FOOTPRINTEXISTING ROAD CENTERLINEEXISTING DISTRIBUTION POLEEXISTING STRUCTURESPROPOSED TRIBUTARY RESTORATION AREAPROPOSED ACCESS ROUTERECREATIONAL AREA LIMITSPROPOSED WORK LIMITS

TRIBUTARY CONFLUENCE WORK SHALL BE PERFORMED TO PROMOTE VOLITIONAL FISH PASSAGE. REFER TO DETAIL SHEET R0804 FOR POTENTIAL ACTIONS AND SHEET R0805 & R0806 FOR FISH PASSAGE/GRADING. WORK SHALL BE MODIFIED IN THE FIELD AS NECESSARY TO PREVENT IMPACTS TO CULTURAL RESOURCES.

ESTABLISH EQUILIBRIUM SLOPE FOR FISH PASSAGE AND STABILITY

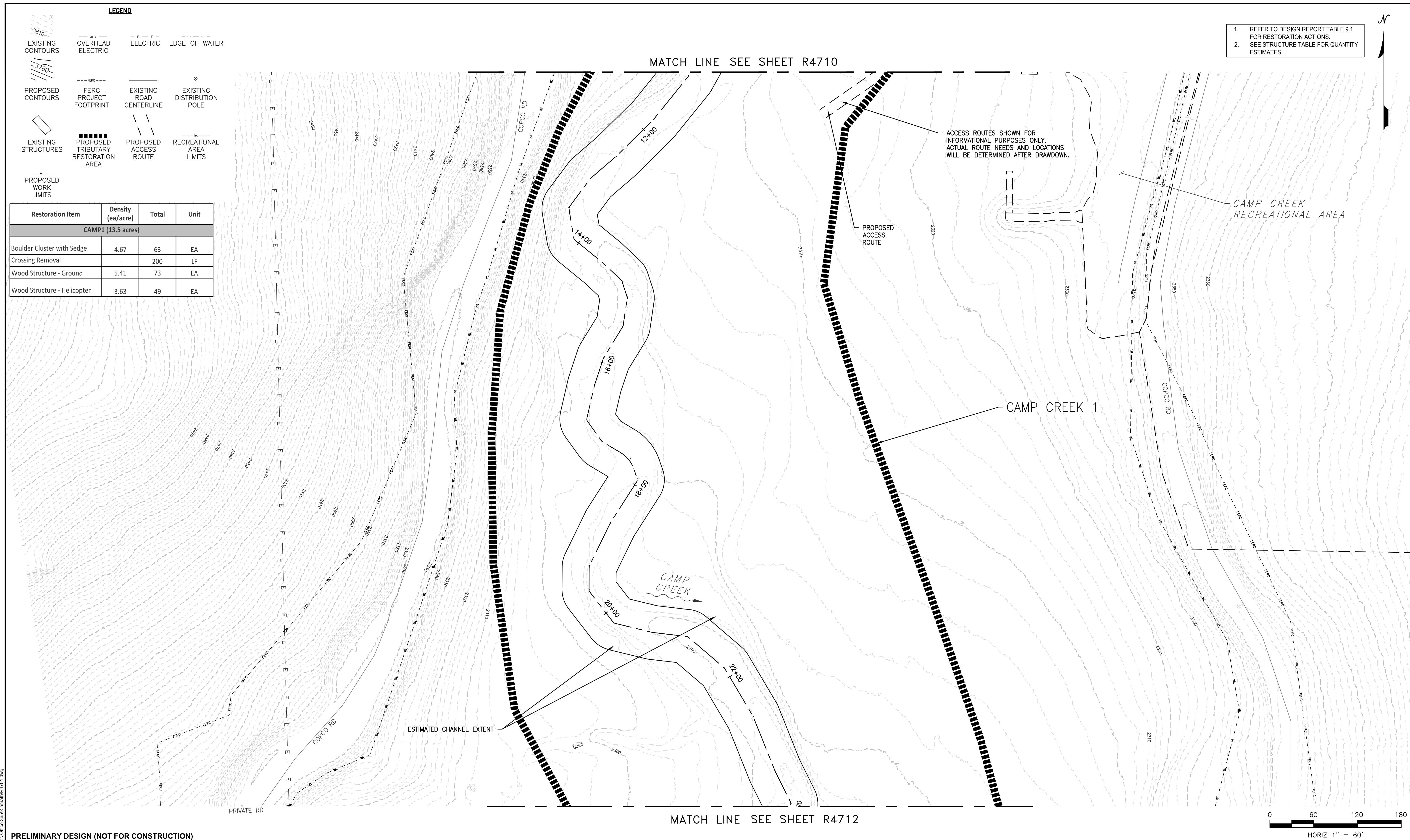
ACCESS ROUTES SHOWN FOR INFORMATIONAL PURPOSES ONLY. ACTUAL ROUTE NEEDS AND LOCATIONS WILL BE DETERMINED AFTER DRAWDOWN.

MATCH LINE SEE SHEET R4711



PRELIMINARY DESIGN (NOT FOR CONSTRUCTION)

																																																																																																																																																																																																																																																																																																																																																																																																																																																																																																																																																																																																																																																																																																																																																																																																																																																																																																																																																																																																																																																																																																																																																																																																																																																																																																																																																																																																																																																																																																																																																																																																																																																																																																																																																																																																																																																																																																																																																																																																																																																																																																																																																																																																																																																																																																																																																																																																																																																				</			
--	--	--	--	--	--	--	--	--	--	--	--	--	--	--	--	--	--	--	--	--	--	--	--	--	--	--	--	--	--	--	--	--	--	--	--	--	--	--	--	--	--	--	--	--	--	--	--	--	--	--	--	--	--	--	--	--	--	--	--	--	--	--	--	--	--	--	--	--	--	--	--	--	--	--	--	--	--	--	--	--	--	--	--	--	--	--	--	--	--	--	--	--	--	--	--	--	--	--	--	--	--	--	--	--	--	--	--	--	--	--	--	--	--	--	--	--	--	--	--	--	--	--	--	--	--	--	--	--	--	--	--	--	--	--	--	--	--	--	--	--	--	--	--	--	--	--	--	--	--	--	--	--	--	--	--	--	--	--	--	--	--	--	--	--	--	--	--	--	--	--	--	--	--	--	--	--	--	--	--	--	--	--	--	--	--	--	--	--	--	--	--	--	--	--	--	--	--	--	--	--	--	--	--	--	--	--	--	--	--	--	--	--	--	--	--	--	--	--	--	--	--	--	--	--	--	--	--	--	--	--	--	--	--	--	--	--	--	--	--	--	--	--	--	--	--	--	--	--	--	--	--	--	--	--	--	--	--	--	--	--	--	--	--	--	--	--	--	--	--	--	--	--	--	--	--	--	--	--	--	--	--	--	--	--	--	--	--	--	--	--	--	--	--	--	--	--	--	--	--	--	--	--	--	--	--	--	--	--	--	--	--	--	--	--	--	--	--	--	--	--	--	--	--	--	--	--	--	--	--	--	--	--	--	--	--	--	--	--	--	--	--	--	--	--	--	--	--	--	--	--	--	--	--	--	--	--	--	--	--	--	--	--	--	--	--	--	--	--	--	--	--	--	--	--	--	--	--	--	--	--	--	--	--	--	--	--	--	--	--	--	--	--	--	--	--	--	--	--	--	--	--	--	--	--	--	--	--	--	--	--	--	--	--	--	--	--	--	--	--	--	--	--	--	--	--	--	--	--	--	--	--	--	--	--	--	--	--	--	--	--	--	--	--	--	--	--	--	--	--	--	--	--	--	--	--	--	--	--	--	--	--	--	--	--	--	--	--	--	--	--	--	--	--	--	--	--	--	--	--	--	--	--	--	--	--	--	--	--	--	--	--	--	--	--	--	--	--	--	--	--	--	--	--	--	--	--	--	--	--	--	--	--	--	--	--	--	--	--	--	--	--	--	--	--	--	--	--	--	--	--	--	--	--	--	--	--	--	--	--	--	--	--	--	--	--	--	--	--	--	--	--	--	--	--	--	--	--	--	--	--	--	--	--	--	--	--	--	--	--	--	--	--	--	--	--	--	--	--	--	--	--	--	--	--	--	--	--	--	--	--	--	--	--	--	--	--	--	--	--	--	--	--	--	--	--	--	--	--	--	--	--	--	--	--	--	--	--	--	--	--	--	--	--	--	--	--	--	--	--	--	--	--	--	--	--	--	--	--	--	--	--	--	--	--	--	--	--	--	--	--	--	--	--	--	--	--	--	--	--	--	--	--	--	--	--	--	--	--	--	--	--	--	--	--	--	--	--	--	--	--	--	--	--	--	--	--	--	--	--	--	--	--	--	--	--	--	--	--	--	--	--	--	--	--	--	--	--	--	--	--	--	--	--	--	--	--	--	--	--	--	--	--	--	--	--	--	--	--	--	--	--	--	--	--	--	--	--	--	--	--	--	--	--	--	--	--	--	--	--	--	--	--	--	--	--	--	--	--	--	--	--	--	--	--	--	--	--	--	--	--	--	--	--	--	--	--	--	--	--	--	--	--	--	--	--	--	--	--	--	--	--	--	--	--	--	--	--	--	--	--	--	--	--	--	--	--	--	--	--	--	--	--	--	--	--	--	--	--	--	--	--	--	--	--	--	--	--	--	--	--	--	--	--	--	--	--	--	--	--	--	--	--	--	--	--	--	--	--	--	--	--	--	--	--	--	--	--	--	--	--	--	--	--	--	--	--	--	--	--	--	--	--	--	--	--	--	--	--	--	--	--	--	--	--	--	--	--	--	--	--	--	--	--	--	--	--	--	--	--	--	--	--	--	--	--	--	--	--	--	--	--	--	--	--	--	--	--	--	--	--	--	--	--	--	--	--	--	--	--	--	--	--	--	--	--	--	--	--	--	--	--	--	--	--	--	--	--	--	--	--	--	--	--	--	--	--	--	--	--	--	--	--	--	--	--	--	--	--	--	--	--	--	--	--	--	--	--	--	--	--	--	--	--	--	--	--	--	--	--	--	--	--	--	--	--	--	--	--	--	--	--	--	--	--	--	--	--	--	--	--	--	--	--	--	--	--	--	--	--	--	--	--	--	--	--	--	--	--	--	--	--	--	--	--	--	--	--	--	--	--	--	--	--	--	--	--	--	--	--	--	--	--	--	--	--	--	--	--	--	--	--	--	--	--	--	--	--	--	--	--	--	--	--	--	--	--	--	--	--	--	--	--	--	--	--	--	--	--	--	--	--	--	--	--	--	--	--	--	--	--	--	--	--	--	--	--	--	--	--	--	--	--	--	--	--	--	--	--	--	--	--	--	--	--	--	--	--	--	--	--	--	--	--	--	--	--	--	--	--	--	--	--	--	--	--	--	--	--	--	--	--	--	--	--	--	--	--	--	--	--	--	--	--	--	--	--	--	--	--	--	--	--	--	--	--	--	--	--	--	--	--	--	--	--	--	--	--	--	--	--	--	--	--	--	--	--	--	--	--	--	--	--	--	--	--	--	--	--	--	--	--	--	--	--	--	--	--	--	--	--	--	--	--	--	--	--	--	--	--	--	--	--	--	--	--	--	--	--	--	--	--	--	--	--	--	--	--	--	--	--	--	--	--	--	--	--	--	--	--	--	--	--	--	--	--	--	--	--	--	--	--	--	--	--	--	--	--	--	--	--	--	--	--	--	--	--	--	--	--	--	--	--	--	--	--	--	--	--	--	--	--	--	--	--	--	--	--	--	--	--	--	--	--	--	--	--	--	--	--	--	--	--	--	--	--	--	--	--	--	--	--	--	--	--	--	--	--	--	--	--	--	--	--	--	--	--	--	--	--	--	--	--	--	--	--	--	--	--	--	--	--	--	--	--	--	--	--	--	--	--	--	--	--	--	--	--	--	--	--	--	--	--	--	--	--	--	--	--	--	--	--	--	--	--	--	--	--	--	--	--	--	--	--	--	--	--	--	--	--	--	--	--	--	--	--	--	--	--	--	--	--	--	--	--	--	--	--	--	--	--	--	--	--	--	--	--	--	--	--	--	--	--	--	--	--	--	--	--	--	--	--	--	--	--	--	--	--	--	--	--	--	--	--	--	--	--	--	--	--	--	--	--	--	--	--	--	--	--	--	--	--	--	--	--	--	--	--	--	--	--	--	--	--	--	--	--	--	--	--	--	--	--	--	--	--	--	--	--	--	--	--	--	--	--	--	--	--	--	--	--	--	--	--	--	--	--	--	--	--	--	--	--	--	--	--	--	--	--	--	--	--	--	--	--	--	--	--	--	--	--	--	--	--	--	--	--	--	--	--	--	--	--	--	--	--	--	--	--	--	--	--	--	--	--	--	--	--	--	--	--	--	--	--	--	--	--	--	--	--	--	--	--	--	--	--	--	--	--	--	--	--	--	--	--	--	--	--	--	--	--	--	--	--	--	--	--	--	--	--	--	--	--	--	--	--	--	--	--	--	--	--	--	--	--	--	--	--	--	--	--	--	--	--	--	--	--	--	--	--	--	--	--	--	--	--	--	--	--	--	--	--	--	--	--	--	--	--	--	--	--	--	--	--	--	--	--	--	--	--	--	--	--	--	--	--	--	--	--	--	--	--	--	--	--	--	--	--	--	--	--	--	--	--	--	--	--	--	--	--	--	--	--	--	--	--	--	--	--	--	--	--	--	--	--	--	--	--	--	--	--	--	--	--	--	--	--	--	--	--	--	--	--	--	--	--	--	--	--	--	--	--	--	--	--	--	--	--	--	--	--	--	--	--	--	--	--	--	--	--	--	--	--	--	--	--	--	--	--	--	--	--	--	--	--	--	--	--	--	--	--	--	--	--	--	--	--	--	--	--	--	--	--	--	--	--	--	--	--	--	--	--	--	--	--	--	--	--	--	--	--	--	--	--	--	--	--	--	--	--	--	--	--	--	--	--	--	--	--	--	--	--	--	--	--	--	--	--	--	--	--	--	--	--	--	--	--	--	--	--	--	--	--	--	--	--	--	--	--	--	--	--	--	--	--	--	--	--	--	--	--	--	--	--	--	--	--	--	--	--	--	--	--	--	--	--	--	--	--	--	--	--	--	--	--	--	--	--	--	--	--	--	--	--	--	--	--	--	--	--	--	--	--	--	--	--	--	--	--	--	--	--	--	--	--	--	--	--	--	--	--	--	--	--	--	--	--	--	--	--	--	--	--	--	--	--	--	--	--	--	--	--	--	--	--	--	--	--	--	--	--	--	--	--	--	--	--	--	--	--	--	--	--	--	--	--	--	--	--	--	--	--	--	--	--	--	--	--	--	--	--	--	--	--	--	--	--	--	--	--	--	--	--	--	--	--	--	--	--	--	--	--	--	--	--	--	--	--	--	--	--	--	--	--	--	--	--	--	--	--	--	--	--	--	--	--	--	--	--	--	--	--	--	--	--	--	--	--	--	--	--	--	--	--	--	--	--	--	--	--	--	--	--	--	--	--	--	--	--	--	--	--	--	--	--	--	--	--	--	--	--	--	--	--	--	--	--	--	--	--	--	--	--	--	--	--	--	--	--	--	--	--	--	--	--	--	--	--	--	--	--	--	--	--	--	--	--	--	--	--	--	--	--	--	--	--	--	--	--	--	--	--	--	--	--	--	--	--	--	--	--	--	--	--	--	--	--	--	--	--	--	--	--	--	--	--	--	--	--	--	--	--	--	--	--	--	--	--	--	--	--	--	--	--	--	--	--	--	--	--	--	--	--	--	--	--	--	--	--	--	--	--	--	--	--	--	--	--	--	--	--	--	--	--	--	--	--	--	--	--	--	--	--	--	--	--	--	--	--	--	--	--	--	--	--	--	--	--	--	--	--	--	--	--	--	--	--	--	--	--	--	--	--	--	--	--	--	--	--	--	--	--	--	--	--	--	--	--	--	--	--	--	--	--	--	--	--	--	--	--	--	--	--	--	--	--	--	--	--	--	--	--	--	--	--	--	--	--	--	--	--	--	--	--	--	--	--	--	--	--	--	--	--	--	--	--	--	--	--	--	--	--	--	--	--	--	--	--	--	--	--	--	--	--	--	--	--	--	--	--	--	--	--	--	--	--	--	--	--	--	--	--	--	--	--	--	----	--	--	--



Restoration Item	Density (ea/acre)	Total	Unit
CAMP1 (13.5 acres)			
Boulder Cluster with Sedge	4.67	63	EA
Crossing Removal	-	200	LF
Wood Structure - Ground	5.41	73	EA
Wood Structure - Helicopter	3.63	49	EA

WARNING

0 1/2 1



PREPARED BY

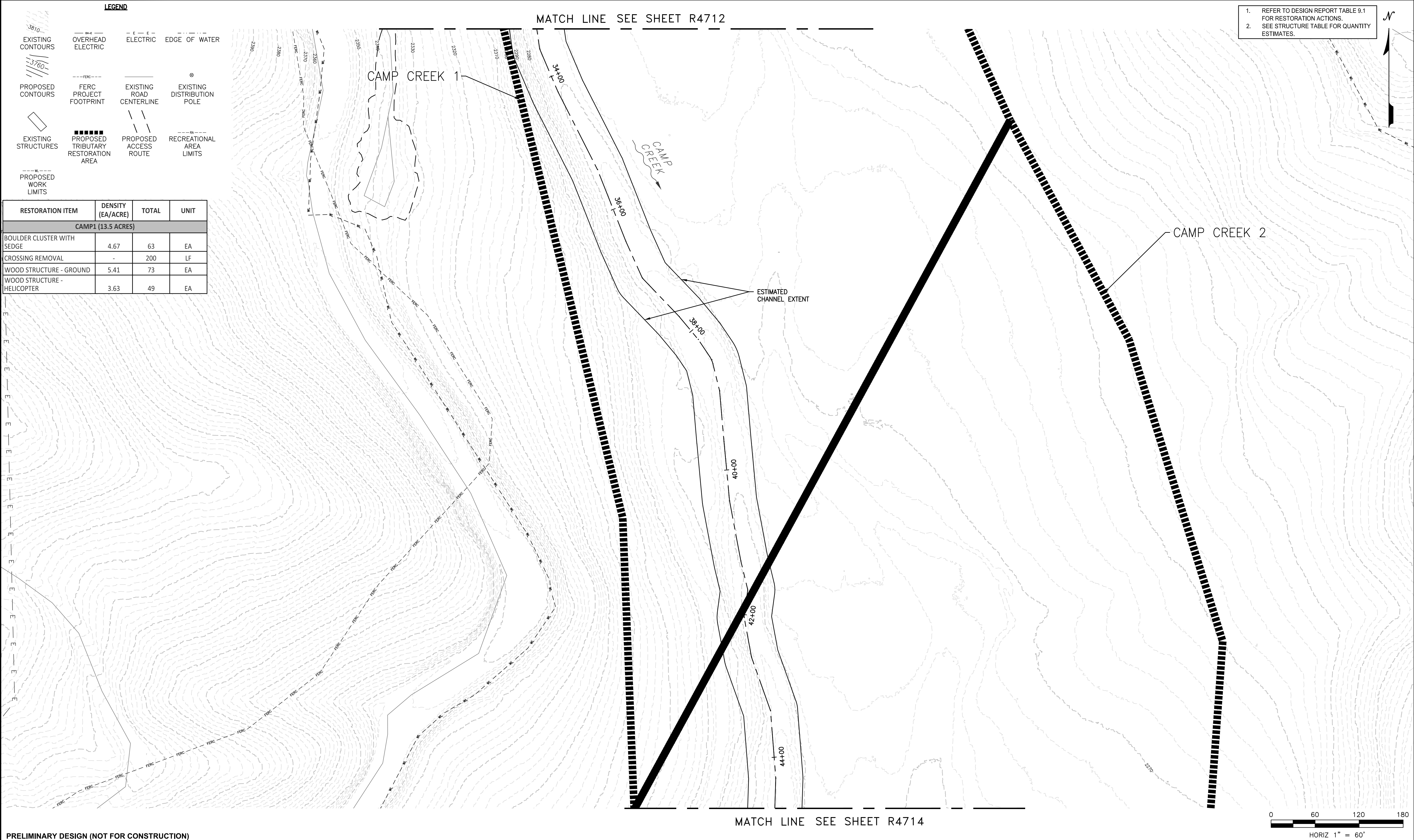
DESIGNED

PREPARED FOR

PROJECT

PROJ #	
--------	--

DWG



PRELIMINARY DESIGN (NOT FOR CONSTRUCTION)


B	ISSUED - 60% RESTORATION DESIGN SUBMITTAL	SMS	JFS	MFA	02/07/20
A	ISSUED - 30% RESTORATION DESIGN SUBMITTAL	SMS	JFS	MFA	10/11/19
REV	DESCRIPTION	BY	CHK	APP	DATE

WARNING

0 1/2 1

IF THIS BAR DOES NOT MEASURE 1" THEN DRAWING IS NOT TO SCALE

PREPARED BY

 Stantec

DESIGNED JM


DRAWN SMS

REVIEWED JFS

IN CHARGE SDP

APPROVED MFA

PREPARED FOR

 KLAMATH RIVER RENEWAL CORPORATION

PROJECT

KLAMATH RIVER RENEWAL PROJECT

SHEET TITLE

IRON GATE DAM-CAMP CREEK PLAN

PROJ #

VA103-640/1

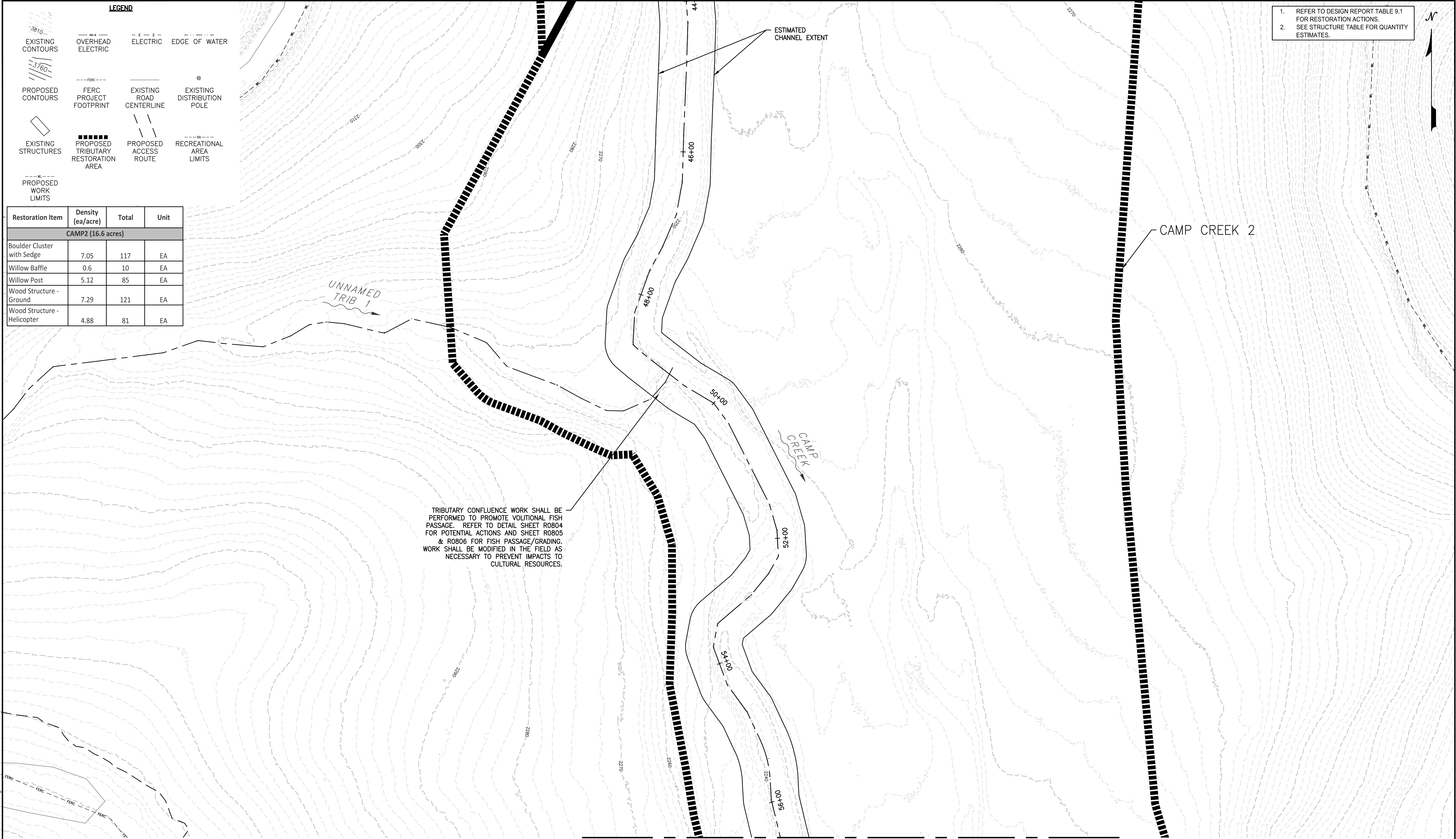
DATE

2020.07.02

DWG

R4712

Stantec, Jun 18, 2022, 1:20pm
C:\Users\mrodriguez\OneDrive\Stantec\Office\365\Klamath\R4712.dwg



PRELIMINARY DESIGN (NOT FOR CONSTRUCTION)

B	ISSUED - 60% RESTORATION DESIGN SUBMITTAL	SMS	JFS	MFA	02/07/20
A	ISSUED - 30% RESTORATION DESIGN SUBMITTAL	SMS	JFS	MFA	10/11/19
REV	DESCRIPTION	BY	CHK	APP	DATE



IF THIS BAR DOES NOT MEASURE 1" THEN DRAWING IS NOT TO SCALE

PREPARED BY



DESIGNED

JM
DRAWN SMS
REVIEWED JFS
IN CHARGE SDP
APPROVED MFA

PREPARED FOR



PROJECT

KLAMATH RIVER RENEWAL PROJECT

SHEET TITLE

IRON GATE DAM-CAMP CREEK AT UNNAMED TRIB 1
PLAN

PROJ #

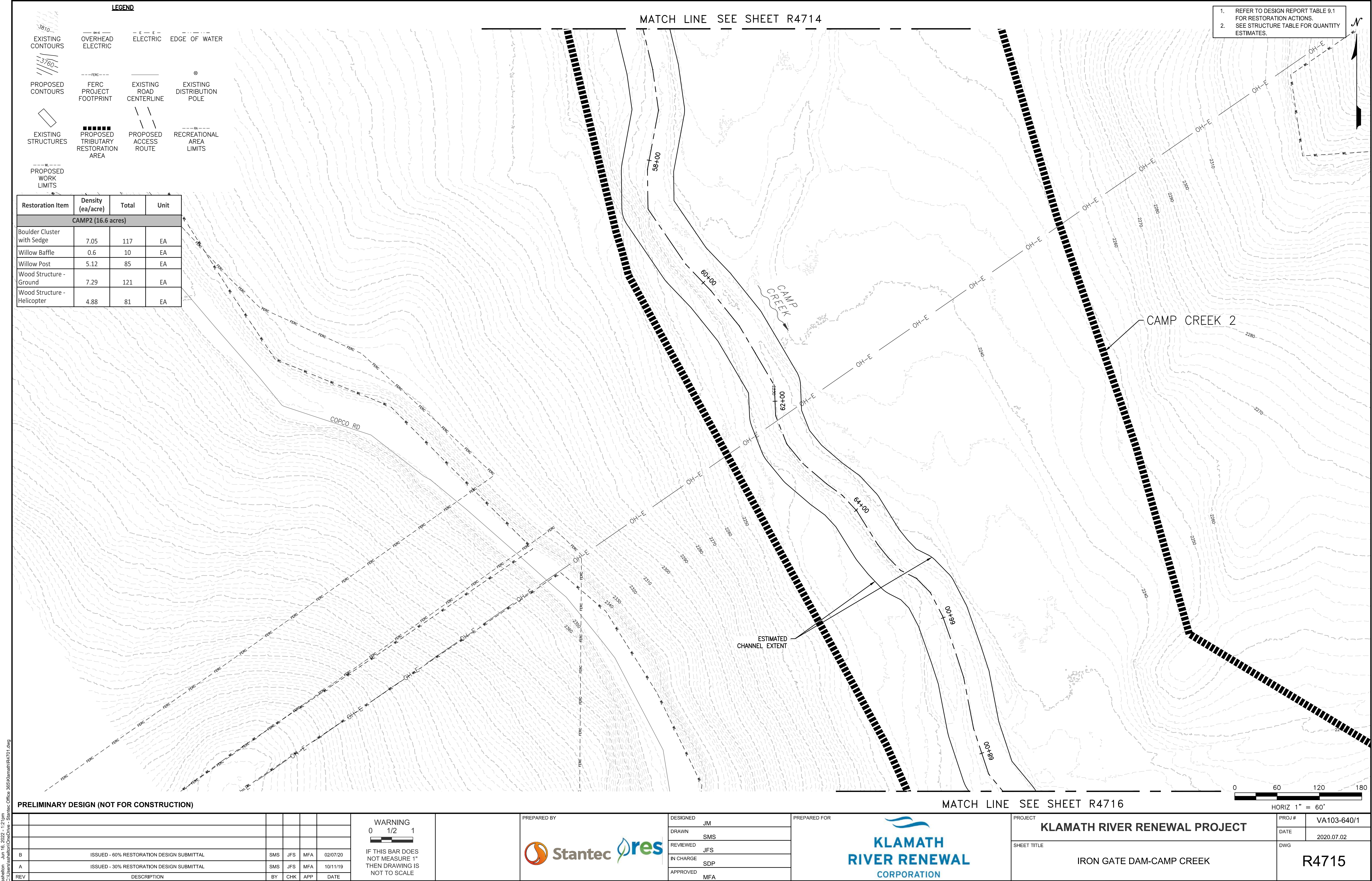
VA103-640/1

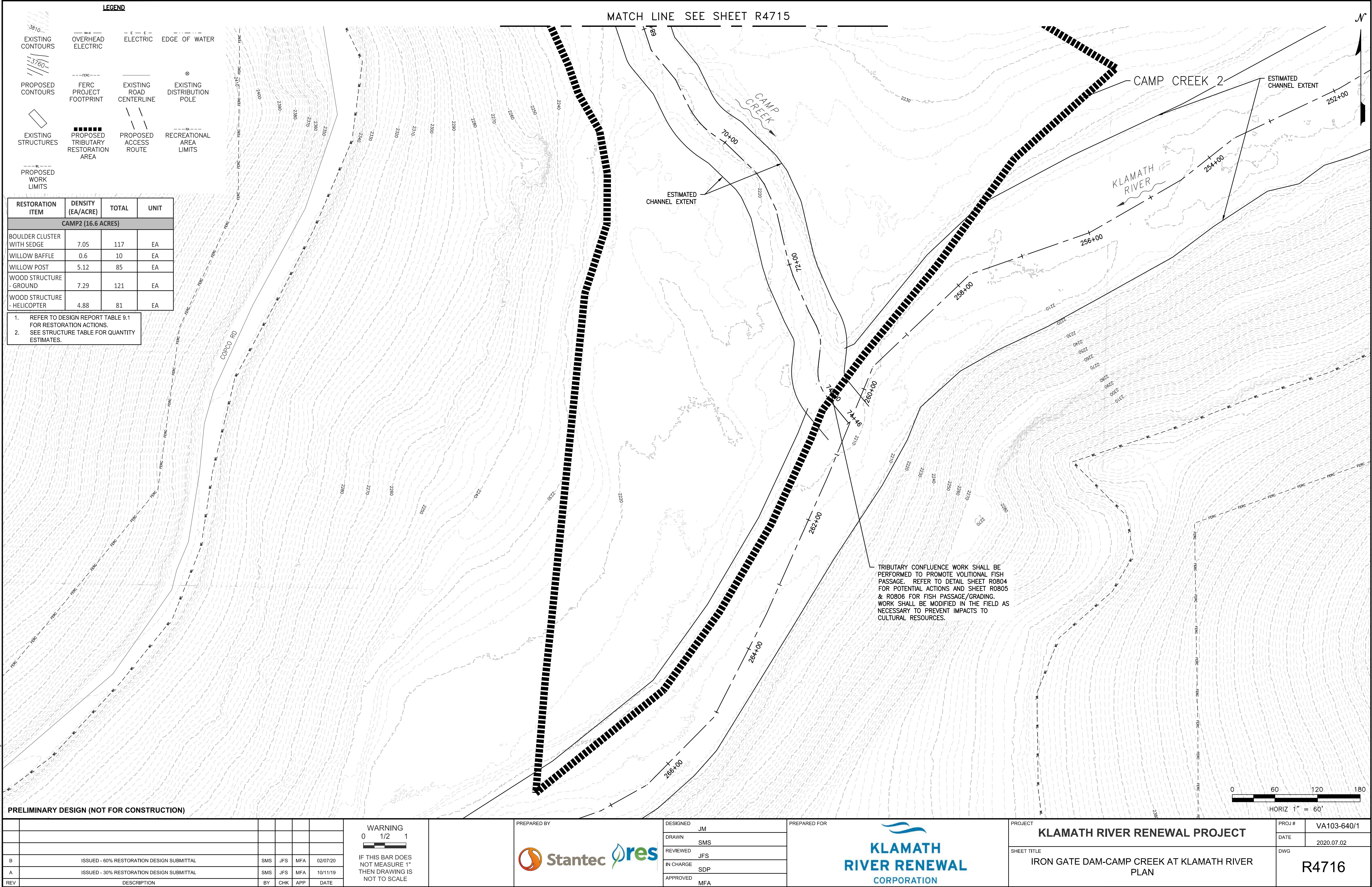
DATE

2020.07.02

DWG

R4714





es:\projects\2020\Iron Gate Dam\Drawings\Stantec\Office\365\Klamath\R4716.dwg
Jun 18, 2022 - 1:21pm
365

B	ISSUED - 60% RESTORATION DESIGN SUBMITTAL	SMS	JFS	MFA	02/07/20
A	ISSUED - 30% RESTORATION DESIGN SUBMITTAL	SMS	JFS	MFA	10/11/19
REV	DESCRIPTION	BY	CHK	APP	DATE

WARNING

0 1/2 1

IF THIS BAR DOES NOT MEASURE 1" THEN DRAWING IS NOT TO SCALE

PREPARED BY

 Stantec

DESIGNED	JM
DRAWN	SMS
REVIEWED	JFS
IN CHARGE	SDP
APPROVED	MFA

PREPARED FOR

 KLAMATH RIVER RENEWAL CORPORATION

PROJECT	KLAMATH RIVER RENEWAL PROJECT	PROJ #	VA103-640/1
SHEET TITLE	IRON GATE DAM-CAMP CREEK AT KLAMATH RIVER PLAN	DATE	2020.07.02
DWG			R4716